

LAMINA 2.— TECNICA DEL ROTULADO.

TECNICA DEL ROTULADO

ROTULO, es la palabra, número, o conjunto de palabras o de números que dan una indicación escrita en un dibujo.

El conocimiento y la práctica del trazado de letras y números es imprescindible en el estudio del Dibujo Arquitectónico, pues permite complementar el "lenguaje gráfico" con una serie de datos escritos tales como dimensiones, niveles, nombres de ambientes o materiales, que hacen de los "planos" fuentes completas de información.

Un plano se inicia con la ejecución del membrete y se termina con la "acotación" y las indicaciones específicas, por lo que letras y números están presentes en su realización de principio a fin.

Un buen dibujo puede verse perjudicado por rótulos inadecuados, mientras un buen rótulo complementa eficazmente la capacidad expresiva de un buen dibujo.

LAMINA 2 : Dibujo de letras

LAMINA 2 : Dibujo de letras

Fig. 1.— Trazo incorrecto y correcto en el dibujo de letras.

LA PROPORCION.— Las letras son generalmente de medidas establecidas o de tipo estándar, como las que se indican en esta lámina, sin embargo, con la práctica, el dibujante podrá introducir o proponer variaciones de acuerdo a sus necesidades de expresión. En los trazos, se recomienda que el espesor de éstos

CONDICIONES DE UN BUEN ROTULO.

Las letras y los números son símbolos que en Dibujo Arquitectónico se realizan con los trazos más simples posibles; de ahí deben tener inicialmente las condiciones de un buen trazo: nitidez, continuidad y uniformidad.

Un buen rótulo (conjunto de letras y/o números) debe tener además características propias: legibilidad y buena apariencia. Esto se consigue en base a un buen trazo y guardando las reglas de proporción, unidad y coherencia con el dibujo.

Para trazar rótulos es necesario contar en primer lugar con líneas guías horizontales, sin las cuales es casi imposible escribir una sola palabra correctamente. Las líneas guías deben indicar la base y la altura de las letras, y deben trazarse tanto para mayúsculas y minúsculas como para números enteros y quebrados. Estas deben ser casi imperceptibles, por lo que es recomendable el uso de un lápiz duro (2H o 3H.) Fig. 1.

TRAZO INCORRECTO SIN LINEAS GUIAS
TRAZO CORRECTO CON LINEAS GUIAS

sea igual a 1/10 de la altura de la letra. Las letras mayúsculas, con respecto a las minúsculas están en la relación de 3:2; con respecto a los números enteros, están en relación 3:3; y con respecto a los números quebrados su relación es de 3:4, como podemos apreciar en la figura. 2.

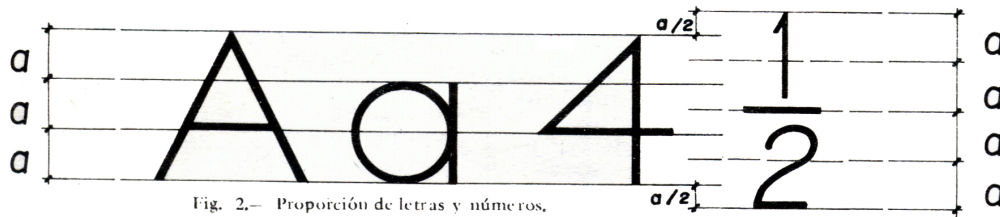


Fig. 2.— Proporción de letras y números.

SEPARACION DE LETRAS.

La separación entre las letras que conforman una palabra, no se hace a distancias iguales, sino a "ojo" de manera que el área aparente entre letra y

letra sea similar. Fig. 3.

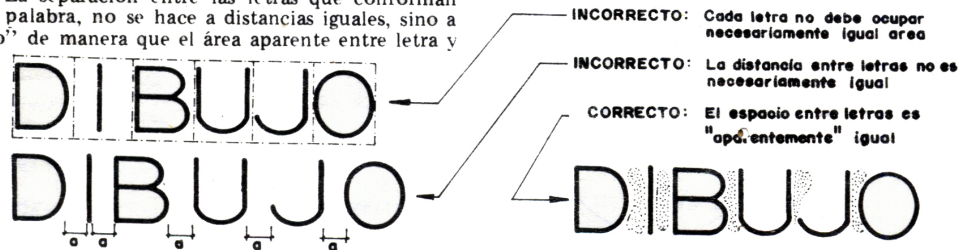


Fig. 3.— Técnica de la separación de letras.

LA UNIDAD.— La unidad se refiere a la necesidad de mantener características similares en todas las letras de un mismo rótulo, y entre rótulos semejantes en una misma lámina o plano. Así, se debe mantener el mismo tipo de letras y de inclinación de letras en una frase y en toda la lámina, no se deben mezclar indiscriminadamente letras mayúsculas con minúsculas; se deben mantener todas las letras de

una misma frase a una misma altura dentro de un "renglón" imaginario, por lo que es imprescindible el trazo de líneas guías para cada palabra o frase; los espacios entre letras deben ser aparentemente iguales, al igual que entre palabras; y debe mantenerse el mismo espesor en el trazo de las letras de igual tamaño. Fig. 4.

CONSTRUCCION DE LETRAS Y NUMEROS

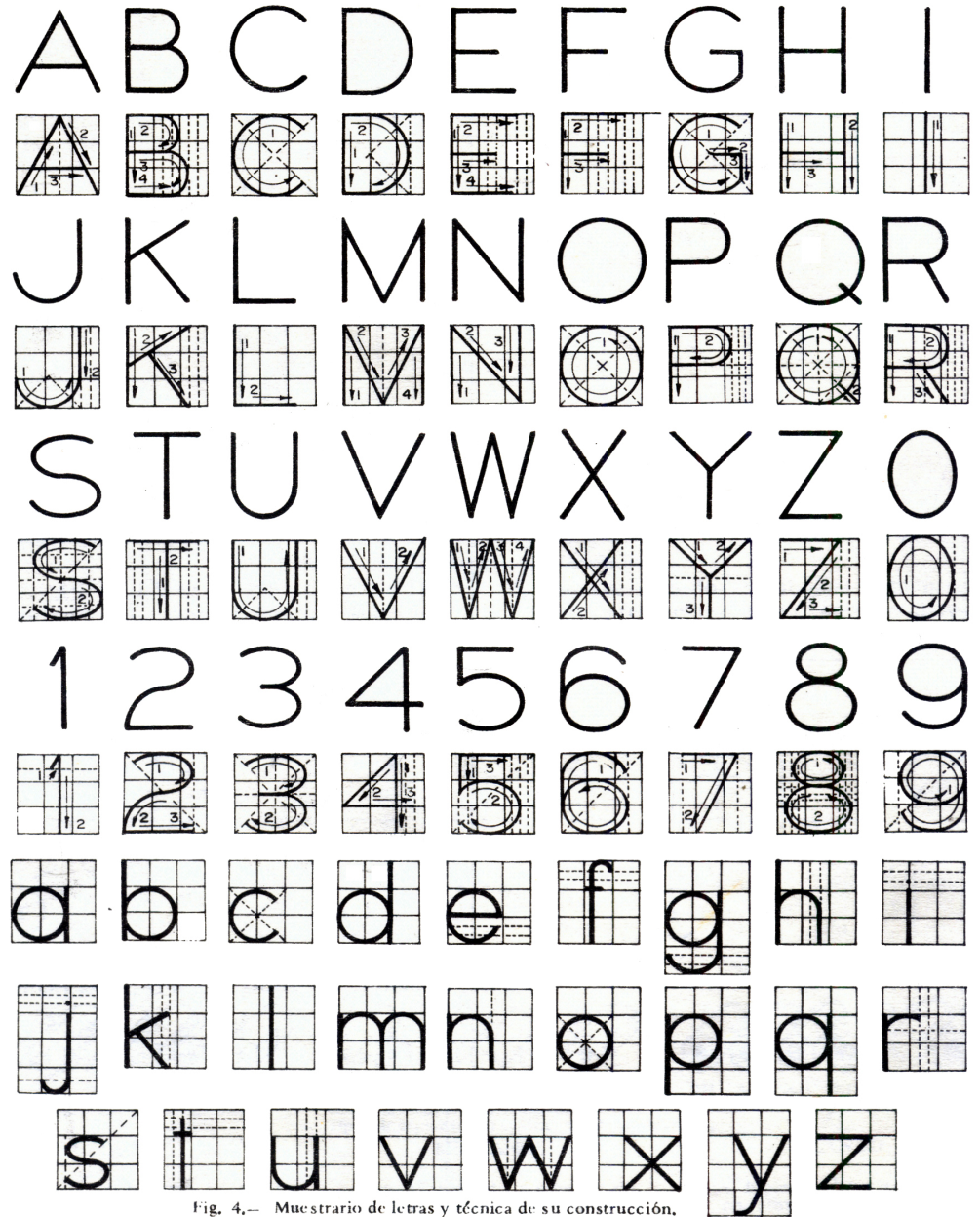


Fig. 4.— Muestrario de letras y técnica de su construcción.

LA COHERENCIA.— Se refiere a la relación de armonía que deben guardar los rótulos con el dibujo, ya que las indicaciones escritas no deben tocar ni superponerse a los trazos del dibujo, ni deben quedar en espacios muy estrechos o muy amplios; y no deben ser tan pequeños que dificulten su lectura, ni

tan grandes que desmejoren la presentación del dibujo.

El tamaño de los rótulos se hará teniendo en cuenta el dibujo existente.

EJERCICIO PRACTICO:

Realizar el trazado de letras de la Lámina 2 de práctica.